

Oplæg 2: Tiden efter reformen

Terapeuters registrering af genoptræning på hospitaler og i kommuner i Region Midtjylland

Susanne Reindahl Rasmussen

Ph.d., MPH

Senior Projektleder

srr@dsi.dk



Rapporten bag

**"Somatisk genoptræning i Region Midtjylland.
*Genoptræningsplaner, genoptræningsaktivitet og
kommunale udgifter til genoptræning. 2007"***

Af Susanne Reindahl Rasmussen

DSI publikation (endnu ikke publiceret)



Outline for oplæg 2

1. Kort om projektet bag rapporten
2. Genoptræningsplaner:
 - Specialiseret versus almindelig, ambulant genoptræning
3. Aktiviteten på hospitalerne og i kommunerne:
 - Antal patienter
 - Antal genoptræningsbesøg
4. De kommunale udgifter ved genoptræning
5. Registreringspraksis på hospitalerne

FOKUS: Ambulant genoptræning



Udvalgte diagnoser

Set på 2007:

- Apopleksi
- Slidgigt i hoften og primær hoftealloplastik
- Konservativt behandlet rygpatienter
- Korsbåndsrekonstruktioner

Set på 2006 versus 2007:

- Alle diagnoser



Datamateriale

- Registerdata:

- LPR, indberetninger fra hospitalerne
- SEI , indberetninger fra kommunerne

Data vedr.:

- Antal genoptræningsplaner
- Antal patienter
- Antal ambulante genoptræningsbesøg
- Kommunale udgifter ved ambulat genoptræning

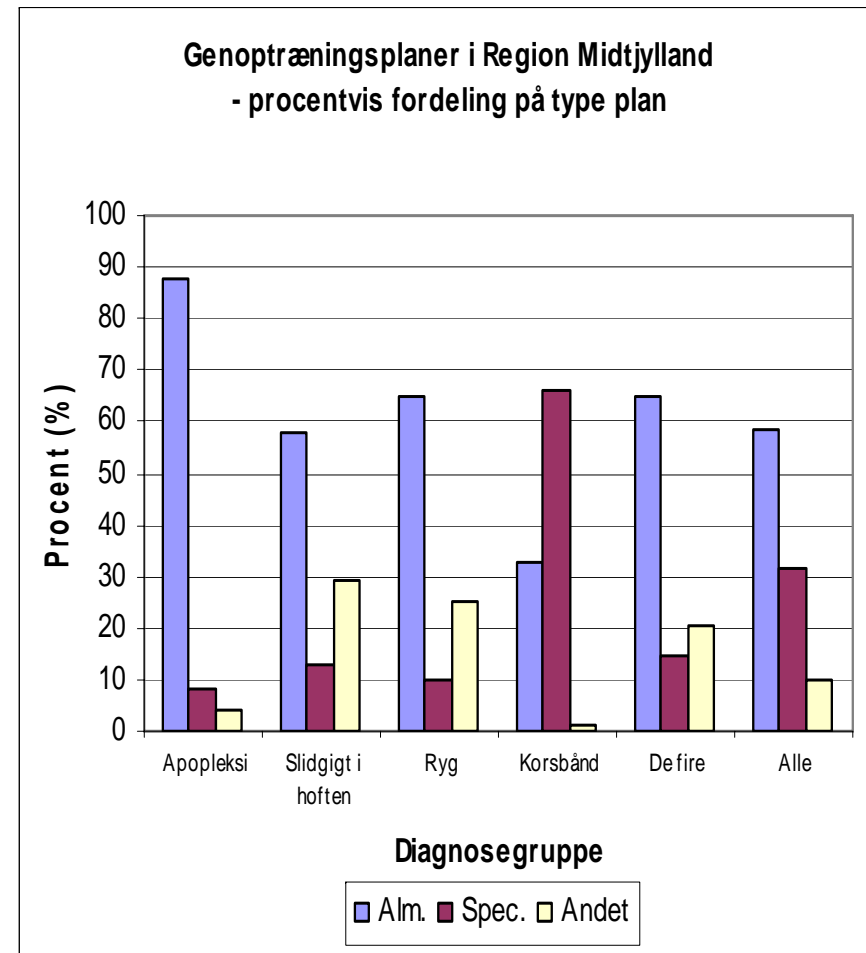
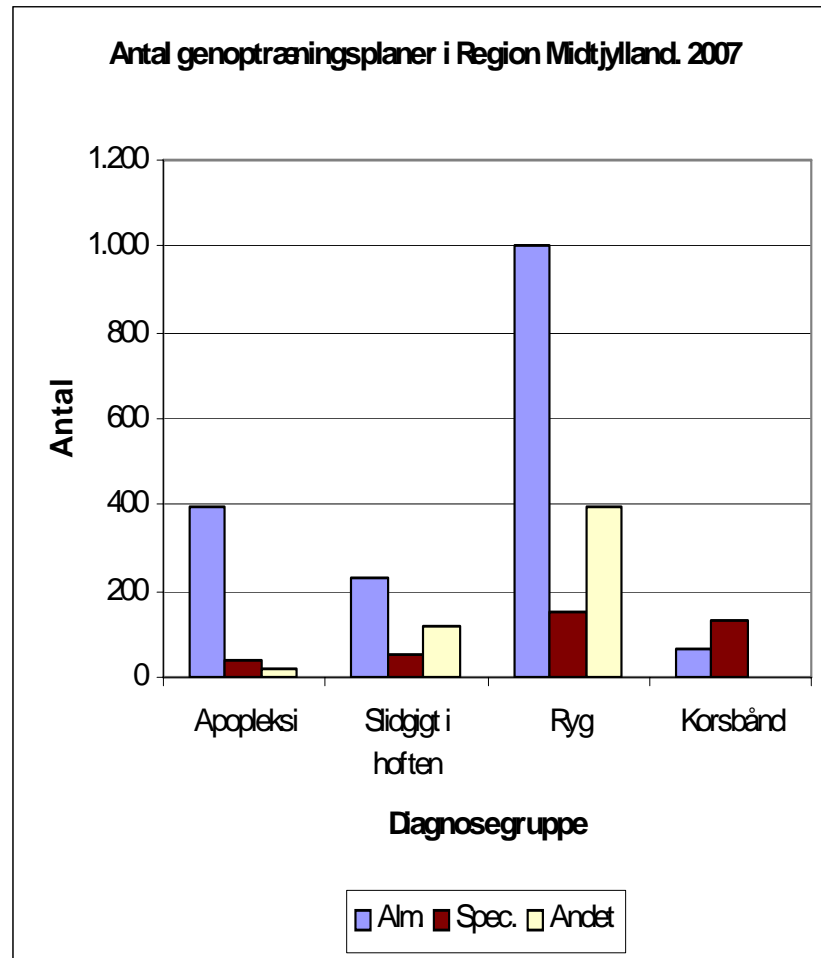
- To fokusgruppemøder:

- Læger henholdsvis terapeuter vedr. genoptræningsplanernes udarb.

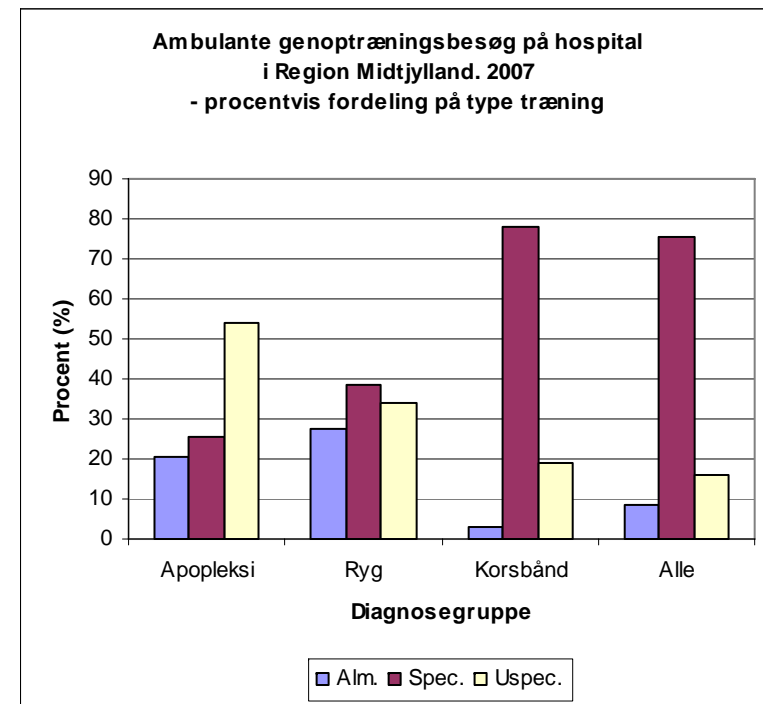
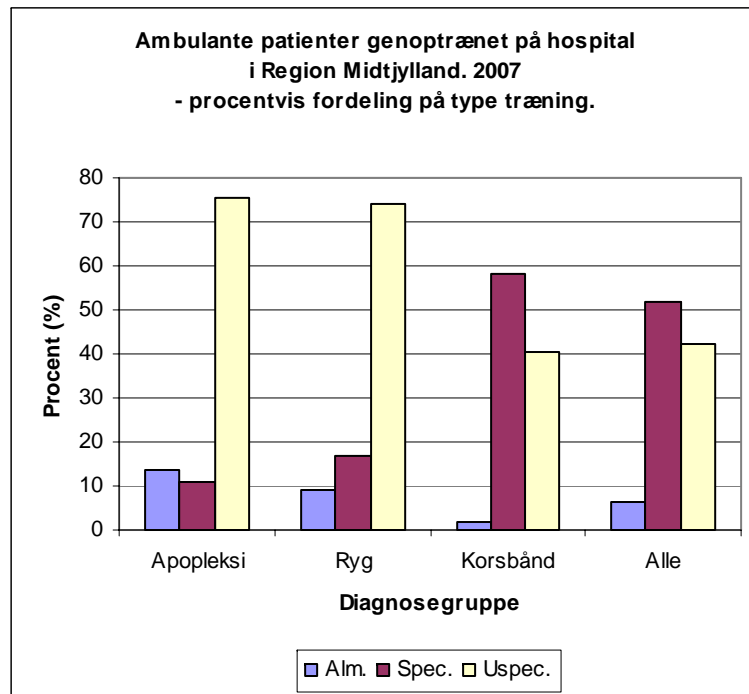
- Tre interview:

- Terapeuter på hospitaler vedr. registreringspraksis

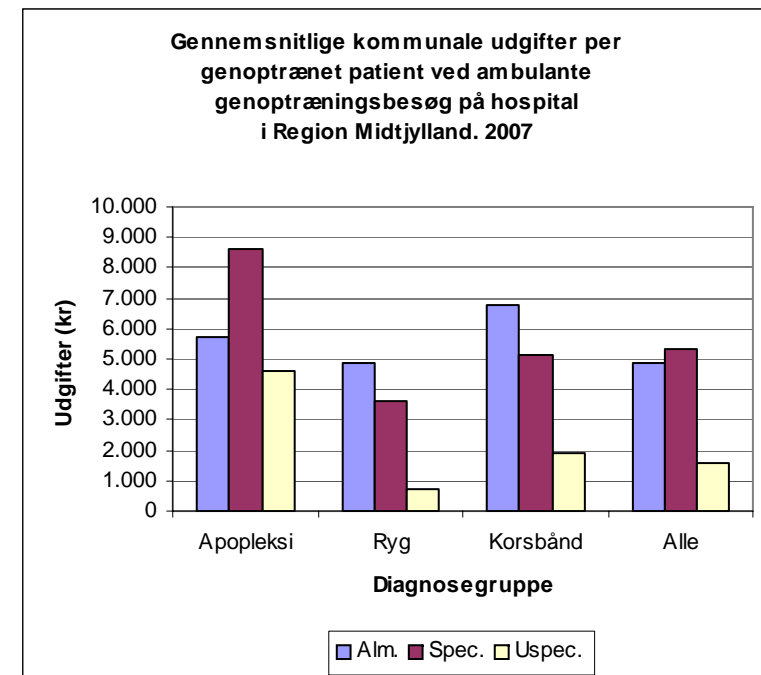
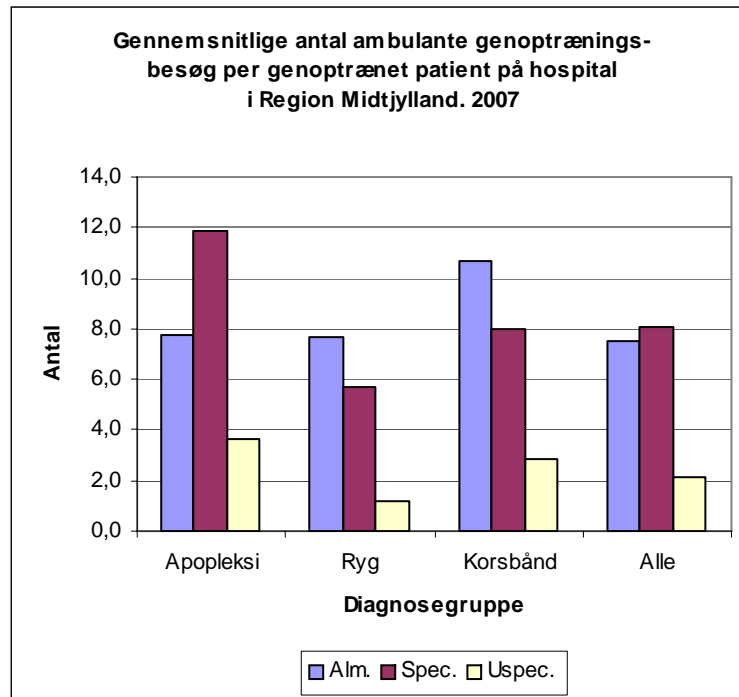
Genoptræningsplaner i Region Midtjylland. 2007.



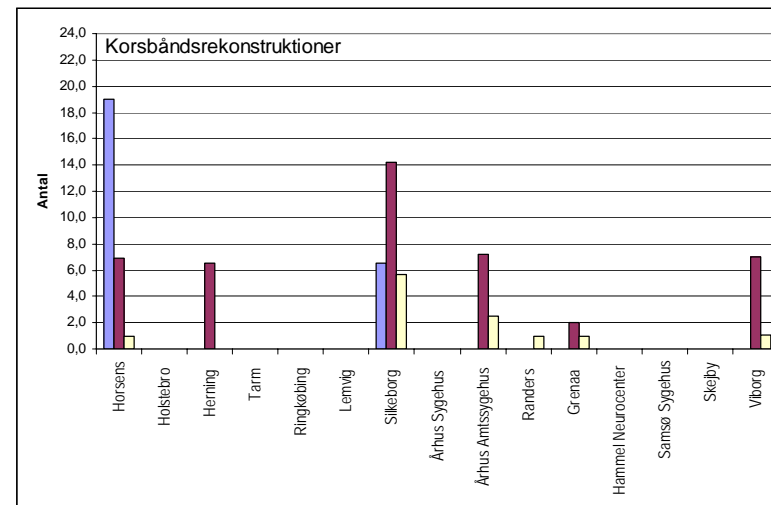
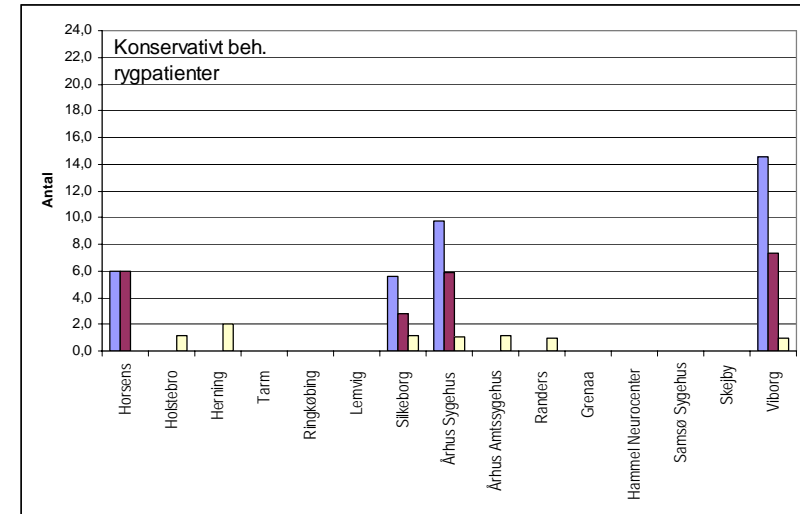
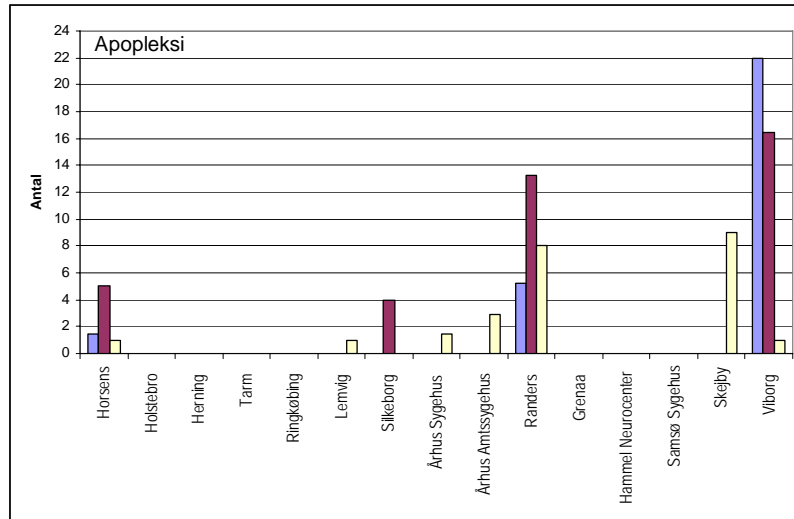
Ambulante patienter og genoptræningsbesøg på hospitaler i Region Midtjylland. 2007.



Det gennemsnitlige antal genoptræningsbesøg på hospital per genoptrænnet patient og de tilhørende gennemsnitlige kommunale udgifter hertil Region Midtjylland. 2007.



Det gennemsnitlige antal ambulante genoptræningsbesøg på hospital. Region Midtjylland 2007.



Materialet er baseret på i alt 801 patienter

Kommunal genoptræning i 2007

Aktivitet:

- 10.995 borgere (48 % af de genoptrænede var 60+-årige)
- 119.400 genoptræningsbesøg
- Gennemsnitligt har hver trænet borger modtaget 10,9 genoptræningsbesøg (variation; 7,5-16,0)

Udgifter:

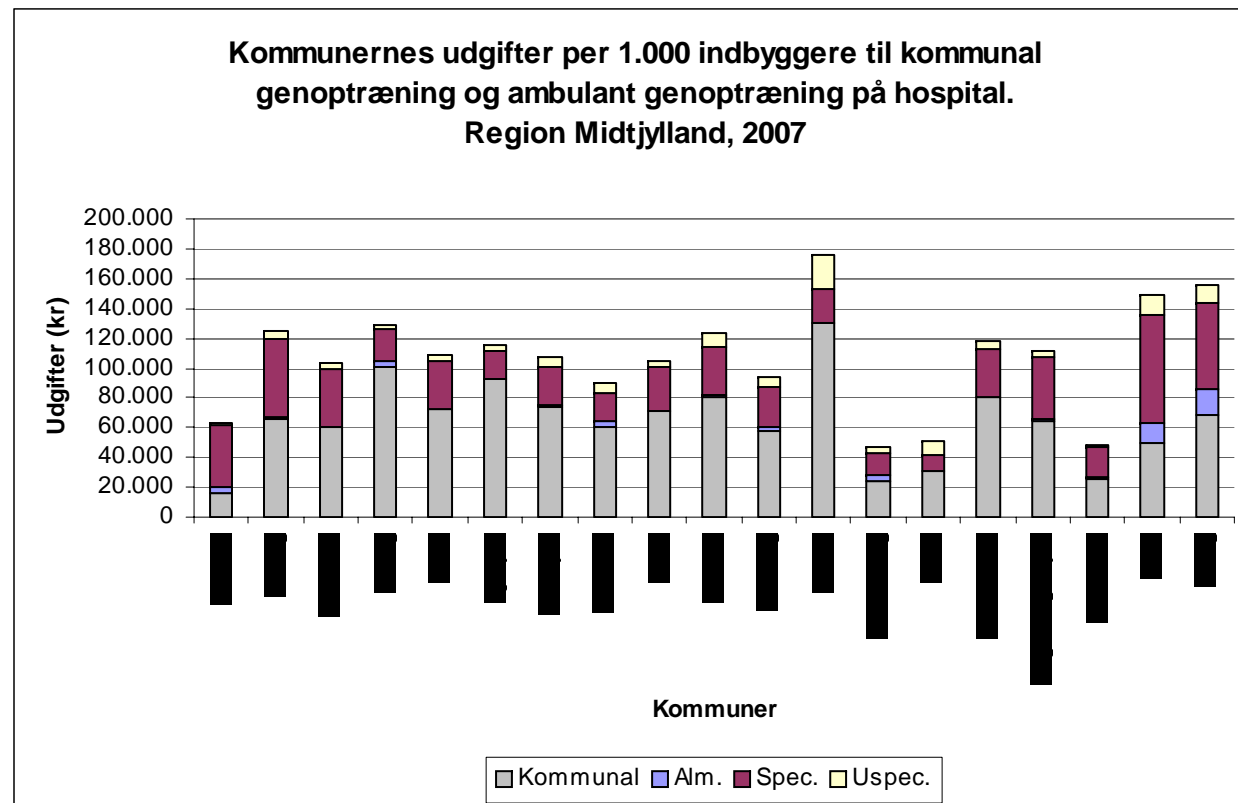
- I alt ca. 65 mio. kr.

- Ca. 5.900 kr. per trænet borger
Var.; ca. 3.600 kr. - 10.700 kr. – medianen er ca. 6.500 kr.

- Ca. 53.000 kr. per 1.000 indbyggere –
Var.; ca. 16.700 kr. - 130.700 kr. – medianen er ca. 65.300 kr.



Gennemsnitlige kommunale udgifter per 1.000 indbyggere til ambulant genoptræning i 2007.



Registreringspraksis på hospitalerne i 2007

- Ydelsesregistrering

- Terapeuterne har registreret som de gjorde inden strukturreformen
- Har søgt at implementere kravene om start- og slutkoder
- Har systemer til at tjekke registreringerne (mangel af start- og slutkoder)

- Genoptræningskoder versus behandlingskoder

- Terapeuterne har ikke skelnet, men søger at gøre det klinisk meningsfuldt
- Ingen faste procedurer i forhold til at sikring af en ensartet ydelsesregistrering inden for givne diagnosegrupper

Indikationer af forklaringer på forskelle mellem hospitalerne i forhold til genoptræningsplaner og genoptræningsaktiviteten

Hvornår (om) genoptræning?

- **Automatik**
- **Betinget automatik**
- **Andet**

Hvilken type genoptræning?

- **Hensigtsmæssighed for patienten**
- **Afhænger af kommunens aftale**
- **Lægens vurdering af kompetencerne i kommunerne:**
- **Fejltagelser**

Hvor meget genoptræning?

- **Det kan der ikke siges noget om på det foreliggende grundlag**

Hvor meget koster det?

- **Afhænger af registreringspraksis**



Sammenfatning: Genoptræning på hospital i Region Midtjylland - 2006 versus 2007.

Den ambulante genoptræningsaktivitet på hospital og udgifterne herved. Region Midtjylland. 2006 og 2007 (2007-priser).

	2006	2007	Ændring (2006-2007) (%)
<hr/>			
Patienter			
Antal unikke patienter	13.301	12.600	-5
Antal patienter	13.522	13.373	-1
Genoptræningsbesøg			
Antal genoptræningsbesøg	92.051	74.430	-19
Gns. antal besøg	6,8	5,5	-19
<hr/>			
Udgifter			
Udgifter ved genoptræning på hospital (mio. kr.)	61,1	49,6	-19
Udgifter ved kommunal genoptræning		65,0	
Samlede udgifter		114,6	
<hr/>			

Udgifter per 1.000 indbyggere til ambulant genoptræning – 2006 versus 2007.

